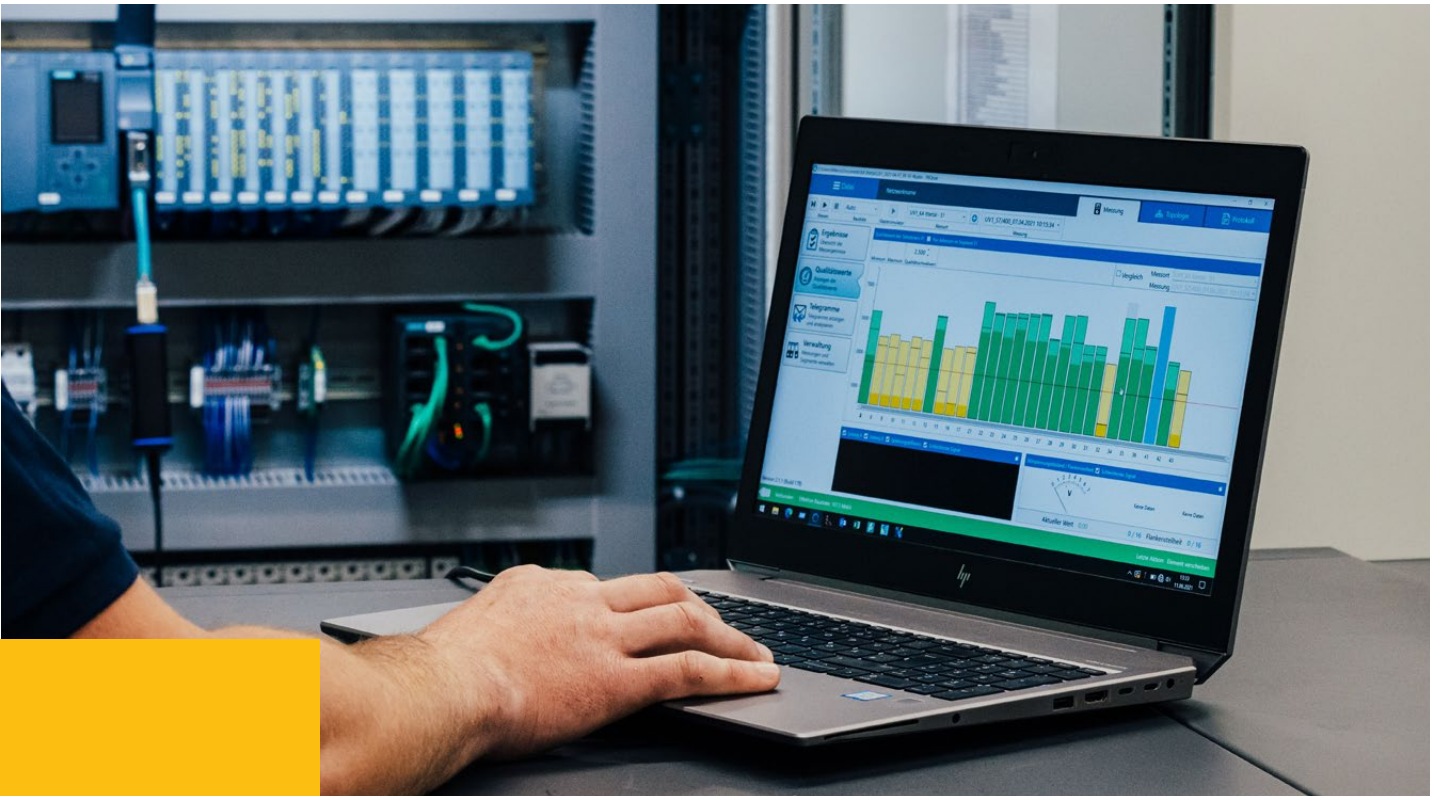


# BUSANALYSE PROFIBUS



## Eine Datenautobahn in der Automatisierungsanlage

Die klassische Übertragung von Signalen zwischen Feldgeräten und einem Automatisierungsgerät mittels Einzelverdrahtung hat ausgedient. Der aktuelle Stand der Technik ist die Nutzung eines Feldbus, wie Profibus, bei dem die Abwicklung der gesamten Datenübertragung über ein einziges Kabel erfolgt. Weil das gleichzeitig ein Risiko darstellt, ist die verlässliche Funktionsweise dieser Datenautobahn in Ihrer Automatisierungsanlage besonders wichtig.



## Abhängigkeit von nur einem Kabel

Profibus hat sich in vielen Anwendungen als zuverlässiges und robustes Netzwerk erwiesen. Für die Signalübertragung wird ein sogenannter Busstrang aufgebaut, der aus einem speziellen zweiadrigen Kabel besteht. Der Busstrang wird ausgehend vom Automatisierungsgerät zu den verschiedenen Messfühlern und Stellgliedern geführt. Die Abhängigkeit von einem einzigen Kabel birgt allerdings die Gefahr, dass eine defekte oder gealterte Klemmverbindung einen ganzen Anlagenteil zum Stillstand bringt. Die hohe Zuverlässigkeit des Netzwerkes wird nur erreicht, wenn die Installationsrichtlinien beim Aufbau des Busses eingehalten und entscheidende Parameter mit geeigneten Messgeräten vor der Inbetriebnahme überprüft werden.



## Leistungsangebot

**BNA prüft als Fachfirma Ihr Profibusnetzwerk.**

**Die Busanalyse – Profibus beinhaltet:**

.....  
Beratung zur Diagnosefähigkeit Ihres Profibussystems  
.....

Diagnosemessung im laufenden Betrieb  
.....

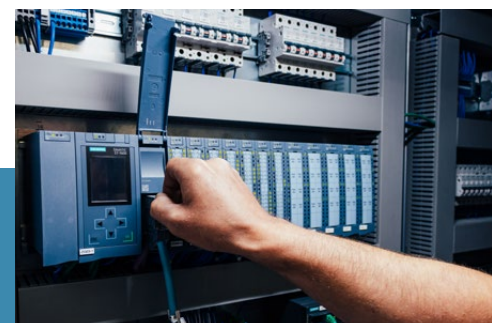
Langzeitdiagnose des logischen Datenverkehrs  
.....

Bewertung der Leitungsverlegung und des Leitungswiderstandes,  
inkl. der Abschlusswiderstände  
.....

Messung von Schirmströmen  
.....

Erstellung eines Messprotokolls

**Sofern Schad- oder Schwachstellen identifiziert werden, bieten wir Ihnen gern eine Ursachenermittlung und Schadensbehebung an.**



## Nutzen für den Betreiber

Ein großer Teil der auftretenden Probleme in Feldbussystemen kann auf fehlerhafte Installation, unsachgemäße oder unterlassene Wartungen zurückgeführt werden. Mit der Busanalyse treffen Sie als Betreiber eine präventive Maßnahme für den einwandfreien Datenverkehr, für die Zuverlässigkeit Ihrer Anlage und zur Vermeidung eines Anlagenstillstandes. Nach Abschluss und Auswertung der Messungen erhält der Auftraggeber eine Dokumentation über den Anlagenzustand und die identifizierten Schwachstellen.

**Kontakt: Herr Mike Eck / 03677 855-121 / [m.eck@bn-automation.de](mailto:m.eck@bn-automation.de)**